

Comune di Vigolo



Provincia di Bergamo

Componente geologica della
pianificazione comunale ai sensi
della l.r. 41/1997

aggiornamento alla l.r. 12/2005

Dott. Geol.
Fabio Plebani
Isoriz. Ord. Reg.
N. 884
Via I. Marini, 24060
Castelli Calepio (Bergamo)
Tel. 333 8024169
fabio@hattusas.it

Carta del dissesto
con legenda uniformata P.A.I.

SCALA 1:5000

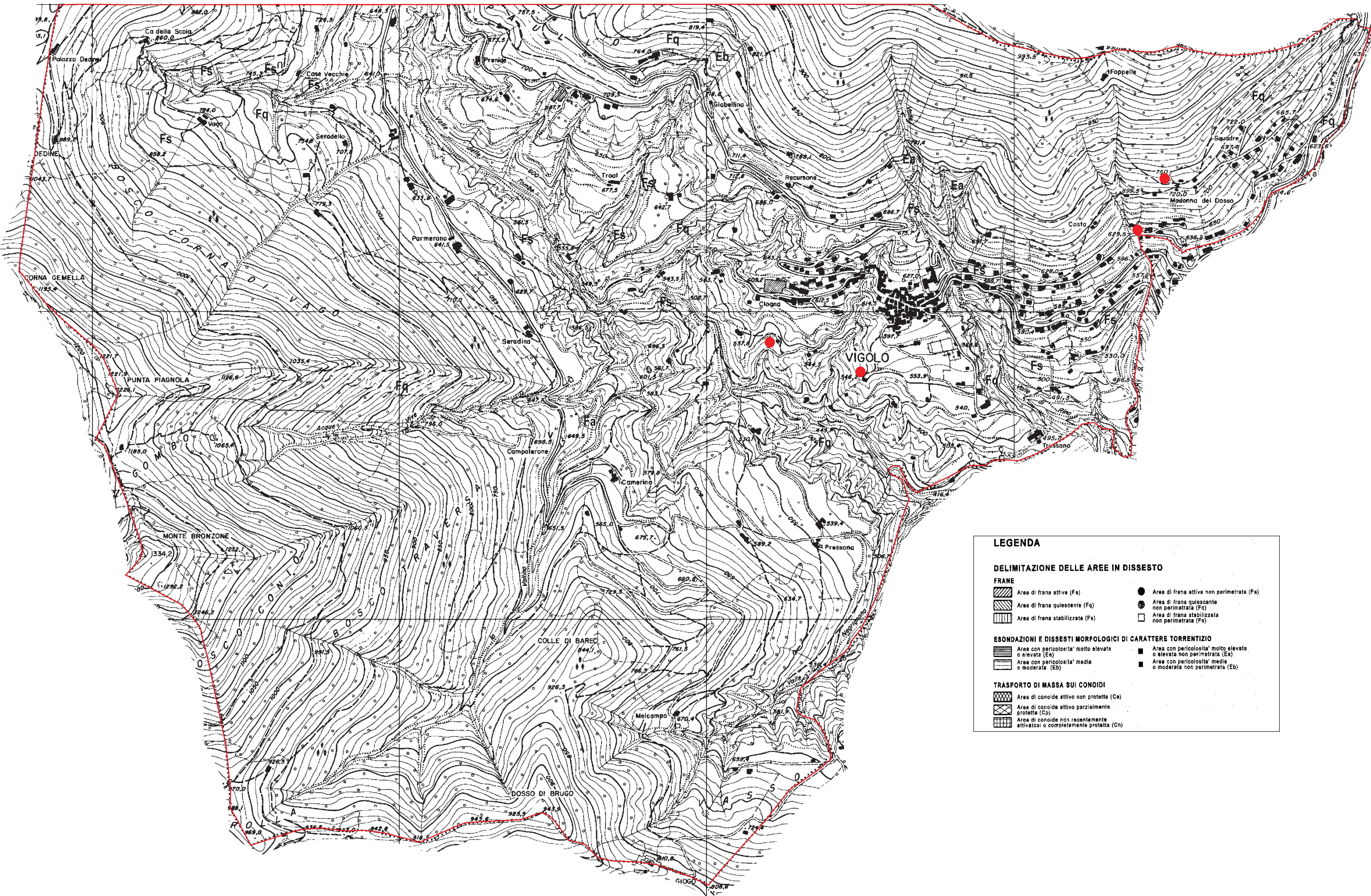
TAVOLA 8a

VISTO

FILE

COLLABORAZIONI
ANDREA GRITTI
ANTONIO MANOIERO

DATA
Dicembre 2005
agg. Dicembre 2008



LEGENDA

DELIMITAZIONE DELLE AREE IN DISSESTO

FRANE

- | | | | |
|--|---------------------------------|--|---|
| | Area di frana attiva (Fa) | | Area di frana attiva non perimetrata (Fa) |
| | Area di frana quiescente (Fq) | | Area di frana quiescente non perimetrata (Fq) |
| | Area di frana stabilizzata (Fs) | | Area di frana stabilizzata non perimetrata (Fs) |

ESONDAZIONI E DISSESTI MORFOLOGICI DI CARATTERE TORRENTIZIO

- | | | | |
|--|--|--|--|
| | Area con pericolosità molto elevata o elevata (Ea) | | Area con pericolosità molto elevata o elevata non perimetrata (Ea) |
| | Area con pericolosità media o moderata (Eb) | | Area con pericolosità media o moderata non perimetrata (Eb) |

TRASPORTO DI MASSA SUI CONOIDI

- | | |
|--|---|
| | Area di conoidi attivo non protetta (Ca) |
| | Area di conoidi attivo parzialmente protetta (Cp) |
| | Area di conoidi non recentemente attivatosi o completamente protetta (Cn) |